



كلية التربية النوعية

قسم تكنولوجيا تعليم

الفرقة : الأولى

الزمن : ساعتين

دكتور / خالد محمود هلال

2016 / 6 / 4

نموذج أسئلة وإجابة إمتحان مادة تذوق فنى موسيقى

للعام الجامعى ( 2015 / 2016 )

أجب عن الأسئلة التالية ( كل سؤال عليه 10 درجات)

السؤال الأول :

ضع علامة  $\sqrt{}$  أمام العبارة الصحيحة وعلامة  $\times$  أمام العبارة غير الصحيحة مع تصويب الخطأ

1. الروند أكبر العلامات الإيقاعية من حيث القيمة الزمنية وهى تساوى أربعة أزمنة"

2. النوار " تعادل نصف قيمة الروند الزمنية "

3. الميزان الموسيقى  $\frac{2}{4}$  "يعنى أربعة نوارات فى المازورة".

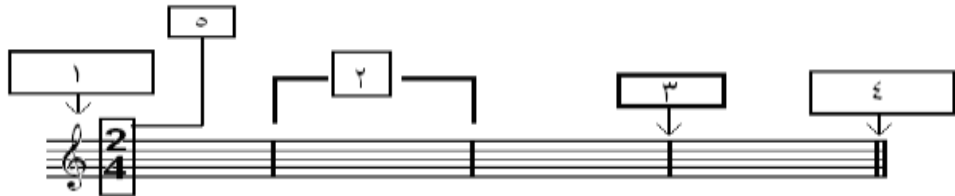
4. يتكون المدرج الموسيقى من أربعة خطوط و خمسة مسافات.

5. العلامة الإيقاعية " بلانش " تساوى (نوار + 2كروش) .

السؤال الثانى :

يشير كل رقم إلى جزء معين فى النوتة الموسيقية أذكر إسم هذا الجزء أو العلامة الذى

يشير إليها الرقم ؟



السؤال الثالث: دون سلم دو الكبير موضحاً ابعاده وأسماء النغمات على المدرج الموسيقى ؟

السؤال الرابع: اكتب الجدول التالى فى كراس الإجابة مع ملء الفراغات بالإجابة المناسبة

علامات التحويل فى التدوين الموسيقى العربى					
علامات الخفض			علامات الرفع		
شكل العلامة	الوظيفة	اسم العلامة	شكل العلامة	الوظيفة	اسم العلامة
$\flat$				ترفع النغمة بمقدار ربع تون	نصف ديز
		بيمول	$\sharp$		
$\flat\flat$				ترفع النغمة بمقدار ثلاثة ارباع تون	
	نخفض النغمة بمقدار 1 تون				دو بل ديز

مع تمنياتى بالنجاح والتوفيق

دكتور / خالد هلال



كلية التربية النوعية  
قسم تكنولوجيا تعليم  
الفرقة : الأولى

الزمن : ساعتين

دكتور / خالد محمود هلال  
2016 / 6 / 4

نموذج إجابة إمتحان مادة تذوق فنى موسيقى  
للعام الجامعى ( 2016 / 2015 )  
إجابة الأسئلة

إجابة السؤال الأول :

وضع علامة  $\checkmark$  أمام العبارة الصحيحة وعلامة  $x$  أمام العبارة غير الصحيحة مع تصويب الخطأ

1. الروند أكبر العلامات الإيقاعية من حيث القيمة الزمنية وهى تساوى أربعة أزمنة"  $\checkmark$

2. النوار " تعادل نصف قيمة الروند الزمنية "  $(x)$

تصويب الخطأ : النوار " تعادل ربع قيمة الروند الزمنية .

3. الميزان الموسيقى  $\frac{2}{4}$  "يعنى أربعة نوارات فى المازورة"  $\checkmark$ .

4. يتكون المدرج الموسيقى من أربعة خطوط و خمسة مسافات  $(x)$

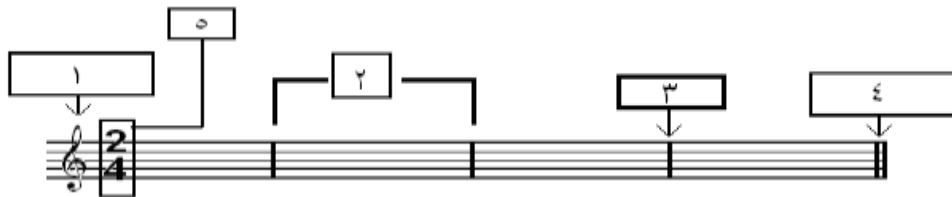
تصويب الخطأ : يتكون المدرج الموسيقى من خمسة خطوط و أربعة مسافات

5. العلامة الإيقاعية " بلانش " تساوى (نوار + 2كروش)  $\checkmark$ .

إجابة السؤال الثانى :

يشير كل رقم إلى جزء معين فى النوتة الموسيقية كما يلى

5	4	3	2	1
الميزان الموسيقى	خط نهاية الجملة	خط نهاية المازورة	المازورة	مفتاح صول



إجابة السؤال الثالث: دون سلم دو الكبير موضحاً أبعاده وأسماء النغمات على المدرج الموسيقى؟

يقوم الطالب بتدوين السلم الموسيقي على المدرج ثم يوضح البعد بين كل نغمة والتي تليها كما يوضح اسم كل نغمة.

إجابة السؤال الرابع: الجدول التالي يوضح علامات التحويل في التدوين الموسيقي العربي

علامات التحويل في التدوين الموسيقي العربي					
علامات الخفض			علامات الرفع		
شكل العلامة	الوظيفة	اسم العلامة	شكل العلامة	الوظيفة	اسم العلامة
$\flat$	ترقيع النغمة بمقدار ربع تون	نصف ييمول	$\sharp$	ترفع النغمة بمقدار ربع تون	نصف ديز
$\flat$	ترقيع النغمة بمقدار نصف تون	ييمول	$\sharp$	ترفع النغمة بمقدار نصف تون	ديز
$\flat\flat$	ترقيع النغمة بمقدار ثلاثة ارباع تون	ييمول ونصف	$\sharp\sharp$	ترفع النغمة بمقدار ثلاثة ارباع تون	ديز ونصف
$\flat\flat$	تخفيض النغمة بمقدار ١ تون	دوول ييمول	$\times$	ترفع النغمة بمقدار ١ تون	دوول ديز
$\flat$	دائرة النغمة في التدوين العربي	ييمول	$\sharp$	دائرة النغمة في التدوين العربي	ديز

مع تمنياتي بالنجاح والتوفيق

دكتور / خالد هلال